

BNK



jednoduché jednofázové bodovky s kyvným pohybom ramena

Sú to odporové zvaracie stroje jednoduchej konštrukcie, nízkej ceny a nenáročné na údržbu. Určené sú pre menšie série, prípadne stredne veľkú sériovú výrobu, hlavne pre zváranie ocelí. Jednoduché ovládanie je umožnené moderným mikropočítačovým riadením, ktoré okrem iného umožňuje:

- Plynule riadiť výkon zvaracieho stroja
- Kompenzovať zmeny napájacieho napätia
- Svahový nárast zvaracieho prúdu
- Riadenie prietoku chladiacej vody
- Samodiagnostiku a diagnostiku zvaracieho stroja
- Prednastavenie až 30 rôznych zvaracích programov

Výber stroja je možné optimalizovať s nasledujúcimi možnosťami:

- Transformátor s výkonom 10 kVA alebo 20 kVA
- Vyloženie ramena 250, 500 alebo 630 mm



VTS - welding, s.r.o.

Račianska 22/A, 83102 Bratislava, SLOVAK REPUBLIC

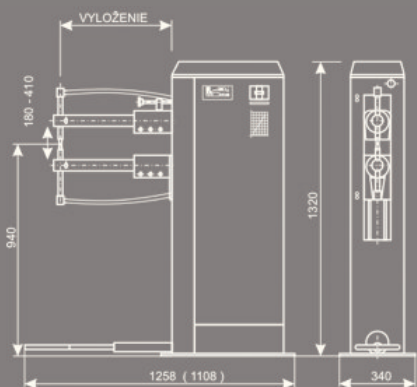
tel.: +421 2 5557 4842, fax: +421 2 5556 1407

e-mail: vts@vts.sk, <http://www.vts.sk>

BNK

jednoduché
jednofázové bodovky
s kyvným pohybom
ramena

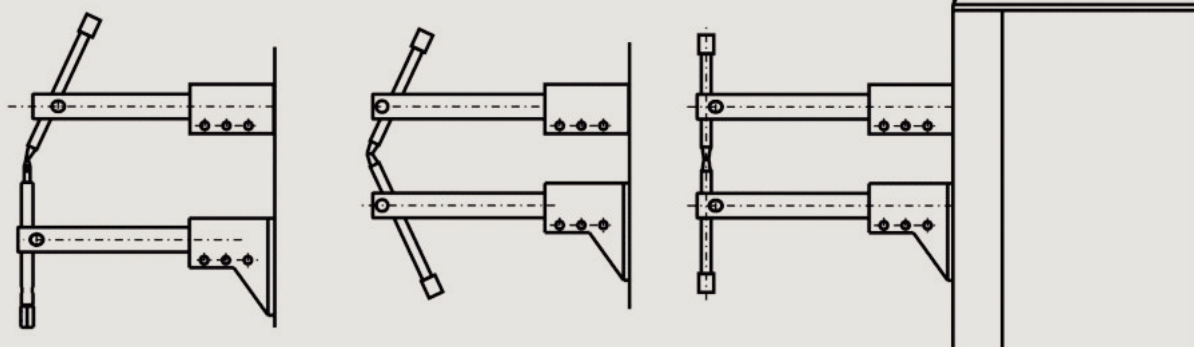
Typové značenie



BNK	Bodovka nožná kyvná	
XX.XX	Porovnávací výkon pri 50% DZ	10 ==> 10 kVA 20 ==> 20 kVA
.	Oddeľovač	
.3X	Inovačný krok	
		2 ==> 250 mm
.3X	Vyloženie ramien	5 ==> 500 mm 6 ==> 630 mm

Príklad: **BPK 20.32** – bodovka pneumatická kyvná s porovnávacím výkonom 20 kVA a vyložením 250 mm

Možné varianty držiakov elektród so štandardnou výbavou.



Základné technické údaje

TYP		BNK 10	BNK 20
Porovnávací výkon pri 50% DZ	kVA	10	20
Maximálny primárny prúd	A	20	37
Vyloženie ramien	mm	500	500
Maximálny zvärací prúd	kA	6,4	13
Maximálna prítlačná sila	DaN	170	170
Zväracia schopnosť	plechy	2,5 + 2,5	3 + 3
	∅	8 + 8	10 + 10
Minimálny tlak chladiacej vody	MPa	0,15	0,15
Spotreba chladiacej vody	m ³ .hod ⁻¹	0,24	0,24
Hmotnosť stroja	kg	176	180
Napätová sústava		2 PEN 50 Hz 400V / TN – C – S	